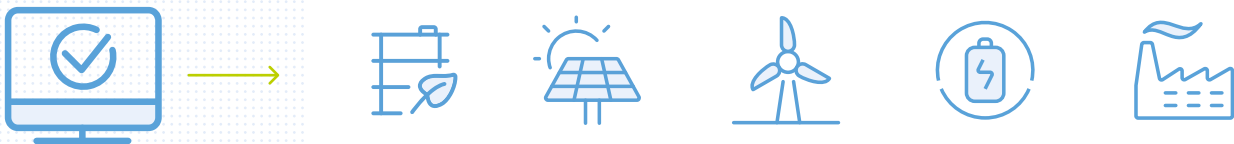


BTC | Virtual Power Plant

Verbraucher und Erzeuger bündeln und vermarkten

BTC Services vom Virtuellen Kraftwerk



Lokale Kundeninstallation

- Synergien mit Bestandsinfrastrukturen und Anwendungsmanagement
- Höchste Kontrolle der Anwendung und Daten
- Kundenspezifische Anpassungen



Software-as-a-Service Business Process Outsourcing

- Schnelle Lieferung
- Einfache IT-Integration
- Fokussierung auf Ihr Kerngeschäft
- Geringes Investmentrisiko



Applikationsmanagement 1st, 2nd, 3rd Lvl. Support

- Fachliche Rufbereitschaft 24/7
- Anwendungsunterstützung in frühen Stufen
- Durchführung von Expertenaufgaben



Anlagenanbindung

- Anlagenanbindung zum Festpreis
- Lieferung passender Hardware
- Standardprotokolle Fernwirktechnik



Kompetenz & Dev-Ops

- Support durch Experten
- Schnelle & effiziente Unterstützung in allen Fachfragen
- Effiziente Fehlersuche und Bereinigung
- Kontinuierliche Prozessoptimierung

BTC | Virtual Power Plant

Mit dem virtuellen Kraftwerk von BTC Anlagenflexibilitäten am Markt und im Bilanzkreis optimal nutzen

Bündelung von Anlagen stellt einen Gewinn für das Portfolio dar

Werden einzelne dezentrale Anlagen in einem virtuellen Kraftwerk gebündelt, sinken die Markteintrittsbarrieren durch größere Handelsmengen und einem geringeren Risiko von Fahrplanabweichungen. Darüber hinaus können Prozesse durch die Bündelung effizienter und kostengünstiger abgewickelt werden. Die Portfoliogröße ermöglicht die Erbringung von Regelleistung und erschließt dadurch weiteres Erlöspotential. Hat sich die Vermarktung einzelner Anlagen für einen Anlagenbetreiber zuvor nicht gelohnt, so ist die Bündelung über ein Virtuelles Kraftwerk letztlich die passende Antwort dazu.

Redispatch 2.0 als Türöffner zur Vermarktung bisher nicht steuerbarer Anlagen > 100 kW

Die im Rahmen von Redispatch 2.0 ohnehin obligatorische fernwirktechnische Erschließung von bisher nicht steuerbaren Erzeugungsanlagen > 100 kW senkt zudem weitere Hürden zur Vermarktung ebenjener Anlagen. So wird durch die steuerbare Anbindung der Grundstein gesetzt, diese Anlagen zukünftig auch gebündelt bspw. in die Direktvermarktung überführen zu können.

Dienstleistungen für Dritte erbringen

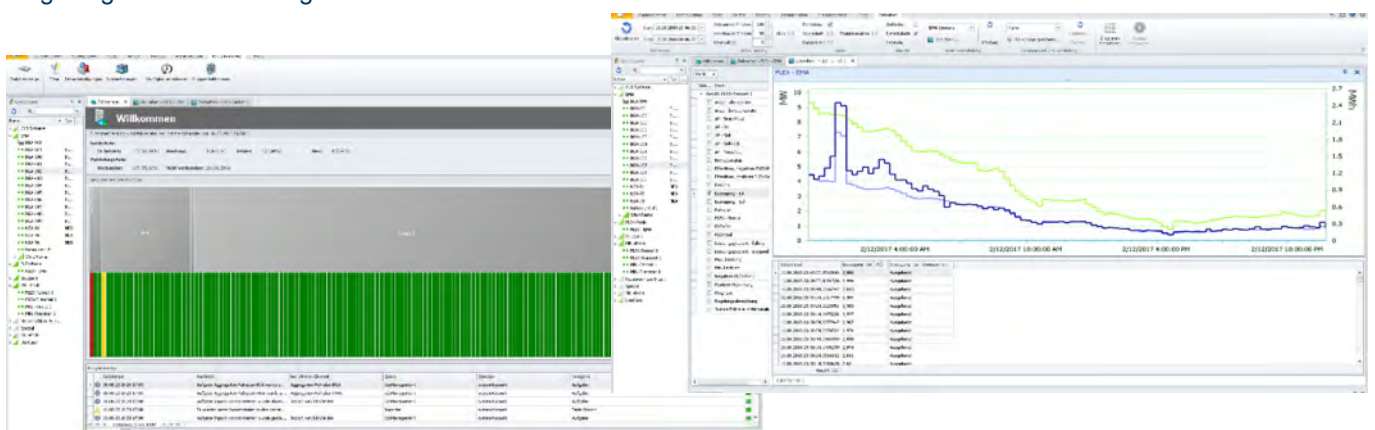
Die Bündelung wird als Dienstleistung für Eigentümer und Betreiber einzelner Anlagen erbracht, inklusive Optimierung, Vermarktung, Steuerung und Abrechnung. Durch ein Angebot von aufeinander aufbauenden Dienstleistungsprodukten lässt sich so ein breiter Kundenstamm und eine langfristige Kundenbindung erreichen.

Mit dem Virtuellen Kraftwerk der BTC flexibel verschiedenste Anwendungsfälle umsetzen

Mit dem BTC | VPP können Anlagen im Feld überwacht und mit dem BTC Flexregler auf Basis eines externen Sollwertes entsprechend angesteuert werden. Dieser entspringt aus den möglichen Anwendungsfällen für das BTC | VPP, die sich von Regelleistung und Direktvermarktung, wobei Anlagenpools beider Anwendungsfälle auch aus einer Applikation heraus gesteuert werden können, über die Umsetzung von Redispatch-Maßnahmen bis hin zu Echtzeit-Bilanzkreisoptimierung erstrecken.

Flexibilitäten vollautomatisch optimieren und vermarkten

Zur optimalen Vermarktung der Anlagenflexibilitäten stellen wir flexible Schnittstellen zur Verfügung, um das vollumfängliche Anlagenleitsystem des Virtuellen Kraftwerkes der BTC mit einer Optimierungssuite zu verbinden und die Daten in nahezu Echtzeit bereitzustellen. Profitieren Sie hierbei von unseren Erfahrungen mit unterschiedlichen Partnerlösungen im Bereich der Anlagenoptimierung. Auch wenn Sie alternativ eigene Optimierungsstrategien mit eigenen Tools umsetzen oder auf andere Serviceanbieter am Markt setzen – mit BTC ist sichergestellt, dass alle Daten zum richtigen Zeitpunkt vorhanden sind und die Anlagen die Fahrpläne aus der Optimierung umsetzen. Auch die Marktanbindung kann mit flexiblen Systemschnittstellen zu Ihrem oder BTC-partnerseitig aufgesetzten Handelssystemen umgesetzt werden.



Mit dem BTC | VPP Anlagen kosteneffizient in den Energiemarkt integrieren und die Flexibilitäten nutzen

BTC | Virtual Power Plant

Mit dem virtuellen Kraftwerk von BTC Anlagenflexibilitäten am Markt und im Bilanzkreis optimal nutzen

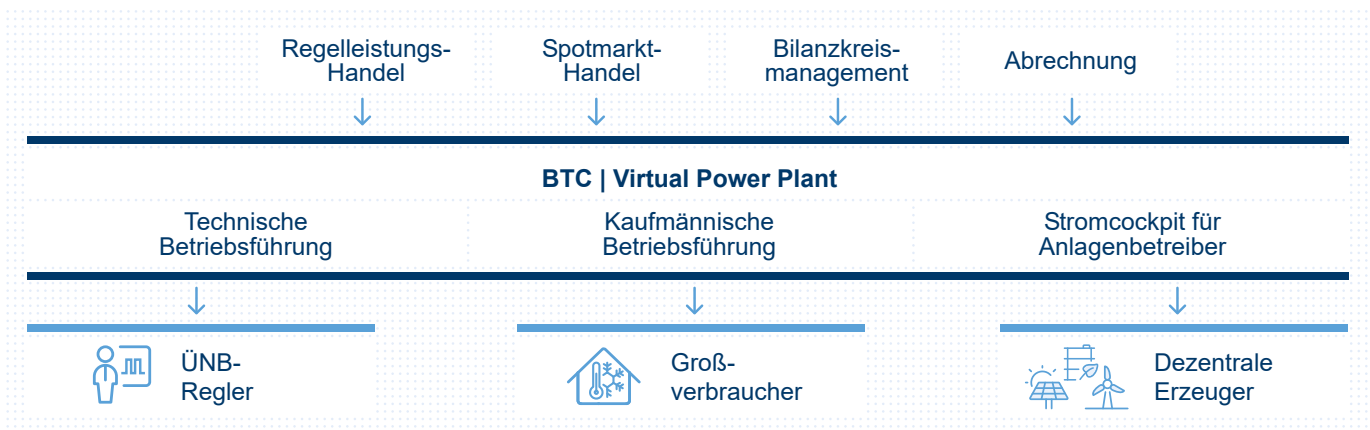
Dezentrale Anlagen einfach vermarkten sowie leit- und regeltechnisch erschließen

Das BTC VPP unterstützt bei allen Prozessen rund um dezentrale Erzeuger und Verbraucher. Die modulare Lösungskombination stellt einen hohen Automatisierungsgrad sicher:

- o Kaufmännische Betriebsführung für die Abbildung der Geschäftsprozesse von Prognose und Optimierung über die Vermarktung bis hin zur Bilanzierung
- o Technische Betriebsführung für die Abbildung der Leit- und Regeltechnik zur Überwachung und Steuerung nach Fahrplan, Erbringung von Regelenergie und der Verwaltung von Pools
- o Stromcockpit-App für die Integration der Anlagenbetreiber in den Vermarktungsprozess (verfügbar für iOS, Android und Web)

Prozesse automatisiert abbilden und große Anlagenzahlen integrieren

Das Virtuelle Kraftwerk der BTC ist speziell für dezentrale Anlagen konzipiert und unterstützt daher eine automatisierte Abbildung der Prozesse und ist von Grund auf für den Umgang mit großen Anlagenzahlen konzipiert. Die Softwarelösung ist modular aufgebaut und passt sich individuellen Anforderungen an. Es müssen nur die für das derzeitige Anwendungsszenario notwendigen Module angeschafft werden – die Ausbaufähigkeit bietet Ihnen sicheren Investitionsschutz



BTC Virtual Power Plant bietet alles aus einer Hand – von der Abbildung der Geschäftsprozesse über die leittechnische Anbindung bis hin zum Web-Portal zur Kundenkommunikation

Über BTC

Die BTC Business Technology Consulting AG ist eines der führenden IT-Consulting-Unternehmen in Deutschland (Hauptsitz Oldenburg).

Das Dienstleistungsangebot reicht von der Prozessberatung über die Systemeinführung und -integration bis zum Applikations- und Systemmanagement. Branchenschwerpunkte liegen in den Bereichen Energie, Industrie und Dienstleister, Öffentlicher Sektor und Telekommunikation.



BTC

BTC AG
Escherweg 5
26121 Oldenburg
Deutschland
www.btc-ag.com